

6
desarrollos
posteriores
constructivos



NBR SAFL 206 CRK Ø 30

PCSTK 30-208 (XL)

NBR SAFL 208 CRK Ø 40

PCSTK 40 (XL)

} intercambiable

Los números de pieza originales utilizados se utilizan exclusivamente para comparaciones técnicas. Se exceptúan los errores.



Anillo de cordón redondo optimizado y ranura en la base de polipropileno

No hay fugas de grasa por los lados entre las partes superior e inferior.



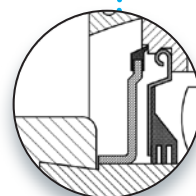
Junta tórica adicional en el aro exterior del rodamiento

Sin fugas de grasa entre la parte superior de acero inoxidable y el aro exterior del rodamiento



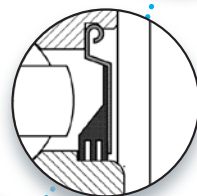
Sellado exterior del rodamiento

Sello de metal galvanizado guiado por el anillo interior con un sello Perbu vulcanizado que se apoya en el anillo exterior



Sellado exterior del rodamiento

Sello triple guiado por el anillo externo que se apoya sobre el anillo interno, con lo que se logra un sellado cuádruple



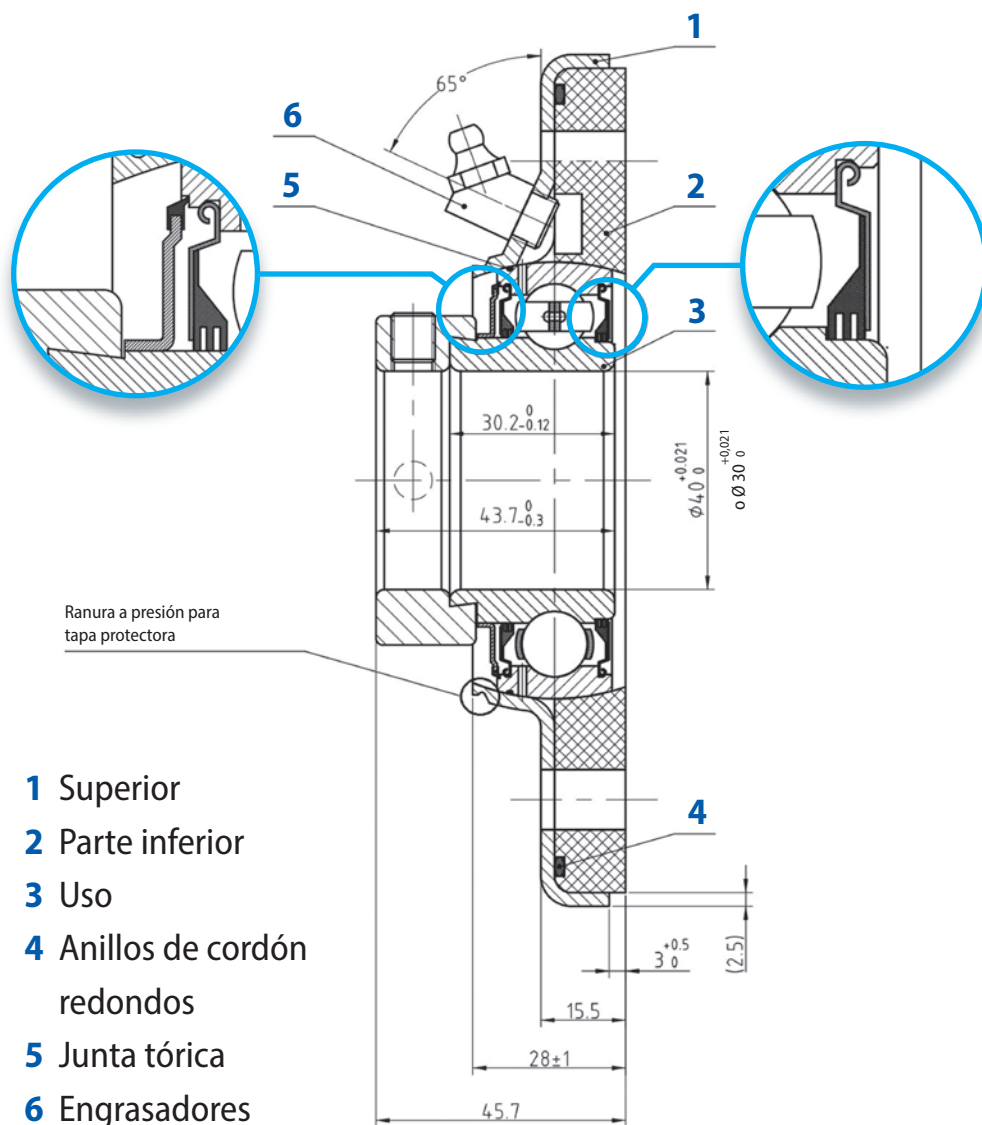
Sellado interior del rodamiento

Sello triple guiado por el anillo externo que se apoya sobre el anillo interno y el hombro

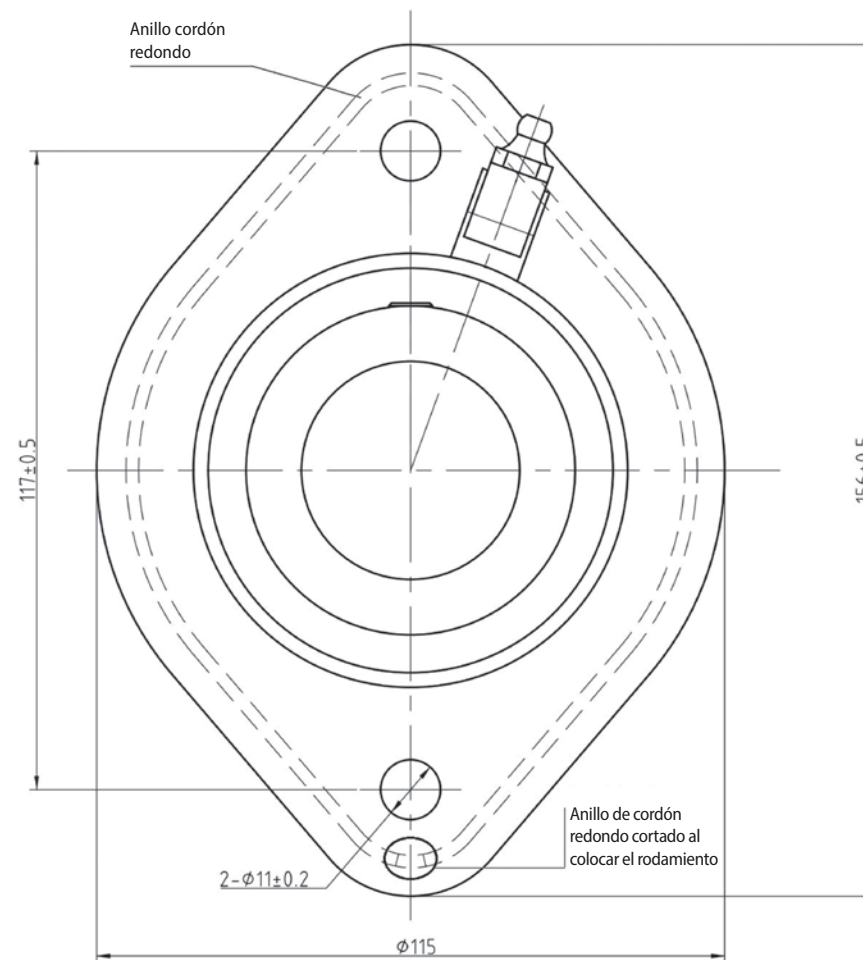


**Lubricación
Exxon Mobil
FM222 H1**

- Grasa lubricante H1 con aprobación para procesamiento de alimentos
- Relleno 70% de grasa
- Vida útil de la grasa > 80,000 horas
- **NO** volver a engrasar durante el montaje
- Se recomienda un funcionamiento sin mantenimiento
- Reemplace los engrasadores con tapones ciegos



- 1 Superior
- 2 Parte inferior
- 3 Uso
- 4 Anillos de cordón redondos
- 5 Junta tórica
- 6 Engrasadores



Cr = 32,5 kN	Lubricación:	Relleno de grasa: 70%	Aire radial: C3
Cor = 19,8 kN	Exxon Mobil FM 222 (H1)		

Reservados los cambios técnicos.

A partir de 11/2022