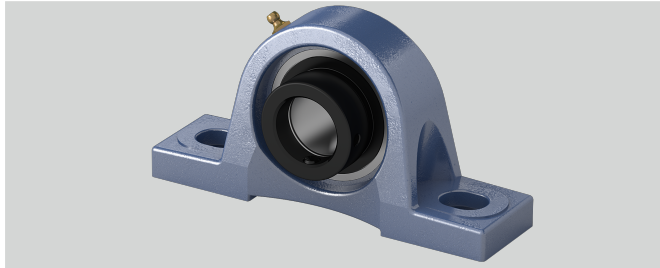


Marke: SNR



g (mm)	21
b (mm)	60
w (mm)	113
Gehäusematerial	Grauguss
S2 (mm)	23
Tragzahlen in kN stat.	23,2
L (mm)	62,7
e (mm)	159
Material Lagereinsatz	Wälzlagerstahl 100Cr6
d (mm)	50
n (mm)	24,6
Befestigungsschraube	M 16
Gehäuse	
Befestigung auf der Welle	Exzenterringbefestigung
a (mm)	206
S1 (mm)	20
Tragzahlen in kN dyn.	35
Stahlblechschutzhülse	Gehäuseeinheiten sind auf Anfrage mit Stahlblech
Temperaturbereich	-25°C bis 120°C
h (mm)	57,2

