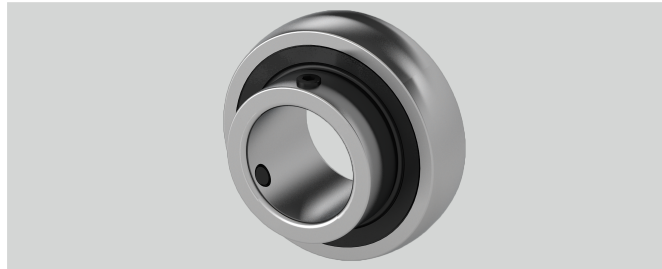
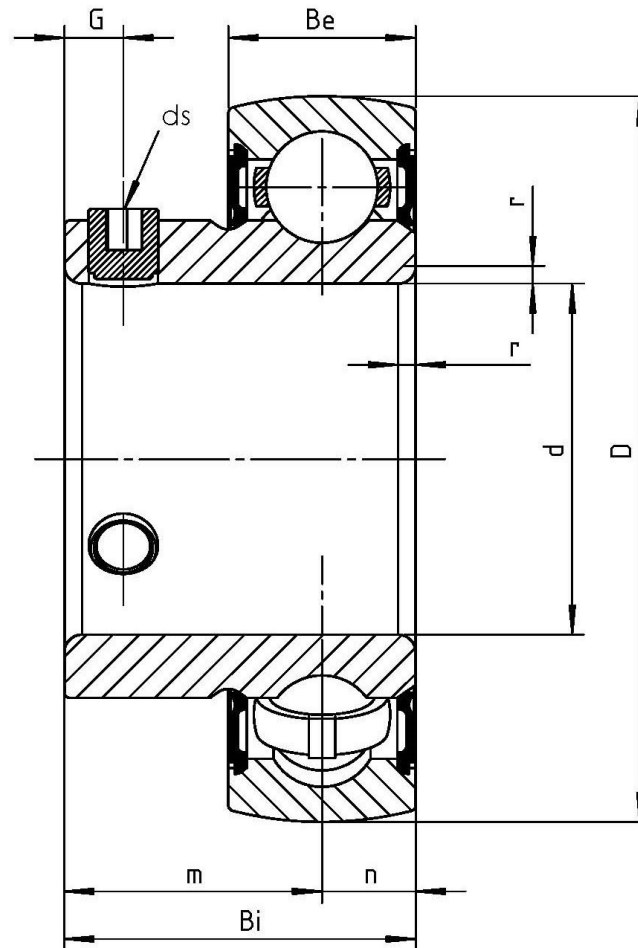


Marke: NBR



n (mm)	6
G (mm)	4,5
Tragzahlen in kN dyn.	9,6
Be (mm)	12
Anzugsmoment	3,5
Madenschrauben Nm	
D (mm)	40
Tragzahlen in kN stat.	4,6
r (mm)	1
Befestigung auf der Welle	Gewindestiftbefestigung
Nachschmierung	Zwei Schmierlöcher im Außenring, für JIS und ISO
Material Lagereinsatz	Wälzlagerstahl 100Cr6
m (mm)	16
d (mm)	17
ds (mm)	M5 x 0,8
Temperaturbereich	-25°C bis 120°C
Bi (mm)	22