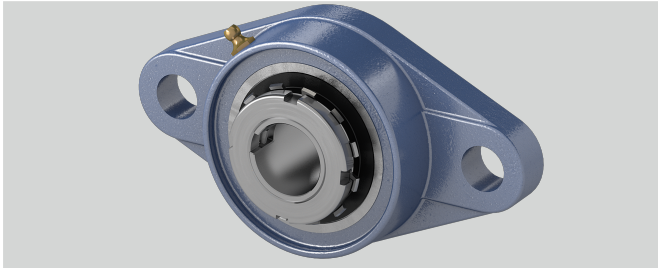


Brand: NBR



Material Lagereinsatz	Wälzlagerstahl 100Cr6
Tragzahlen in kN dyn.	47,7
L (mm)	62
Tragzahlen in kN stat.	32,9
e (mm)	202
l (mm)	48
a (mm)	250
d (mm)	55
b (mm)	140
Stahlblechschutzkapp e	Gehäuseeinheiten sind auf Anfrage mit Stahlblech
Temperaturbereich	-25°C bis 120°C
s (mm)	23
Gehäusematerial	Grauguss
Befestigungsschraube Gehäuse	M20
g (mm)	18
Befestigung auf der Welle	Spannhülsenbefestigu ng
i (mm)	29

