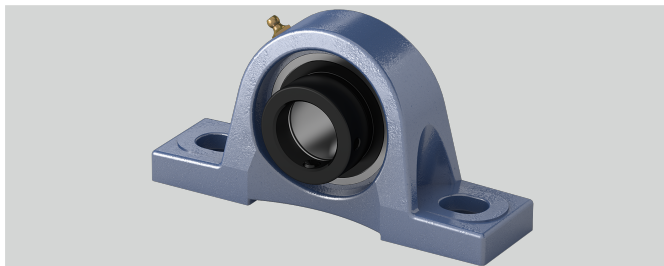


Marke: SONSTIGE (IMPORT)



Gehäusematerial	Grauguss
e (mm)	95
S2 (mm)	19
w (mm)	65
a (mm)	127
b (mm)	38
Befestigungsschraube	M 10
Gehäuse	
d (mm)	20
Temperaturbereich	-25°C bis 120°C
Material Lagereinsatz	Wälzlagerstahl 100Cr6
S1 (mm)	13
n (mm)	17,1
Tragzahlen in kN dyn.	12,8
h (mm)	33,3
g (mm)	14
Befestigung auf der Welle	Exzenterringbefestigung
Stahlblechschutzhappe	Gehäuseeinheiten sind auf Anfrage mit Stahlblech
Tragzahlen in kN stat.	6,65
L (mm)	43,7

