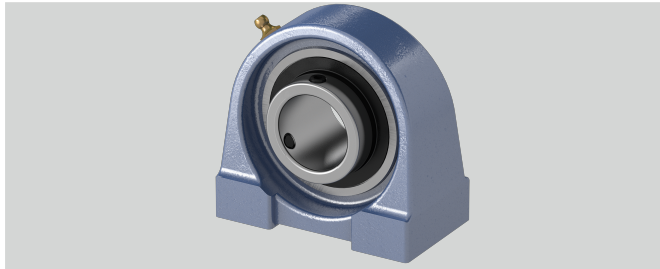


Brand: WLT



Tragzahlen in kN dyn.	35
Material Lagereinsatz	Wälzlagerstahl 100Cr6
S (mm)	M16
g (mm)	22
Tragzahlen in kN stat.	23,2
Gehäusematerial	Grauguss
e (mm)	95
l (mm)	21
w (mm)	114
Befestigung auf der Welle	Gewindestiftbefestigung
Stahlblechschutzhappe	Gehäuseeinheiten sind auf Anfrage mit Stahlblech
Befestigungsschraube Gehäuse	M16
Temperaturbereich	-25°C bis 120°C
n (mm)	19
b (mm)	60
d (mm)	50
h (mm)	57,2
Bi (mm)	51,6
a (mm)	135

