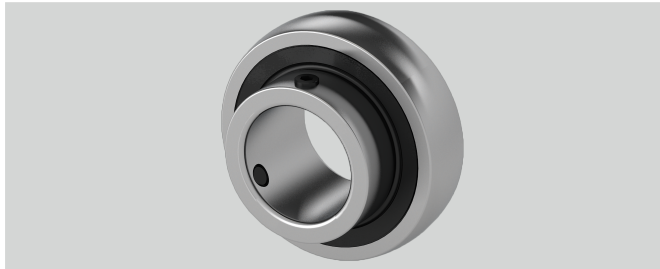


Marke: SONSTIGE (IMPORT)



Bi (mm)	25
r (mm)	1,5
n (mm)	7
Material Lagereinsatz	Wälzlagerstahl 100Cr6
m (mm)	18
Nachschmierung	Ohne Schmierbohrung
D (mm)	47
Tragzahlen in kN stat.	6,65
Temperaturbereich	-25°C bis 120°C
ds (mm)	M6 x 1
Be (mm)	14
Anzugsmoment	5,5
Madenschrauben Nm	
Tragzahlen in kN dyn.	12,8
Befestigung auf der Welle	Gewindestiftbefestigu ng
d (mm)	20
G (mm)	4,5

